

Suivi des abeilles solitaires

OAB 2018

**Groupe Dephy Arbo
Octobre 2018**



CHAMBRE
D'AGRICULTURE
DE LOT-ET-GARONNE

Programme

- Rappel du Protocole
- Les exploitations suivies
- Observations 2018
- Pistes pour 2019

Le protocole de suivi

- Dispositif d'observation :
 - 2 nichoirs de 32 tubes en carton bouchés,
 - Disposés à 5 m d'écart l'un de l'autre à un mètre de hauteur
 - Pose dès février
 - Orientation : sud si possible au soleil et à l'abris du vent

*© RL. PreudHomme, G.Dieusaert,
S. Dautreville*

Le protocole de suivi

- les observations

- osmies (terres /feuilles mâchées)
- mégachiles (feuilles en morceaux)
- abeilles cotonnières (cotons)
- guêpes solitaires (morceaux de tiges/herbes)

Terre / boue
La couleur dépend
de la terre à proximité



Feuilles mâchées
Les feuilles peuvent prendre
différentes couleurs à long terme



Morceaux de feuilles
Les feuilles peuvent prendre
différentes couleurs à long terme



«Coton»



Herbes / tiges
Il s'agit de tiges ou d'herbes



Pétales



Résine
nb : certaines espèces
peuvent ajouter des gravillons sur la
résine



Le protocole de suivi

- des atouts

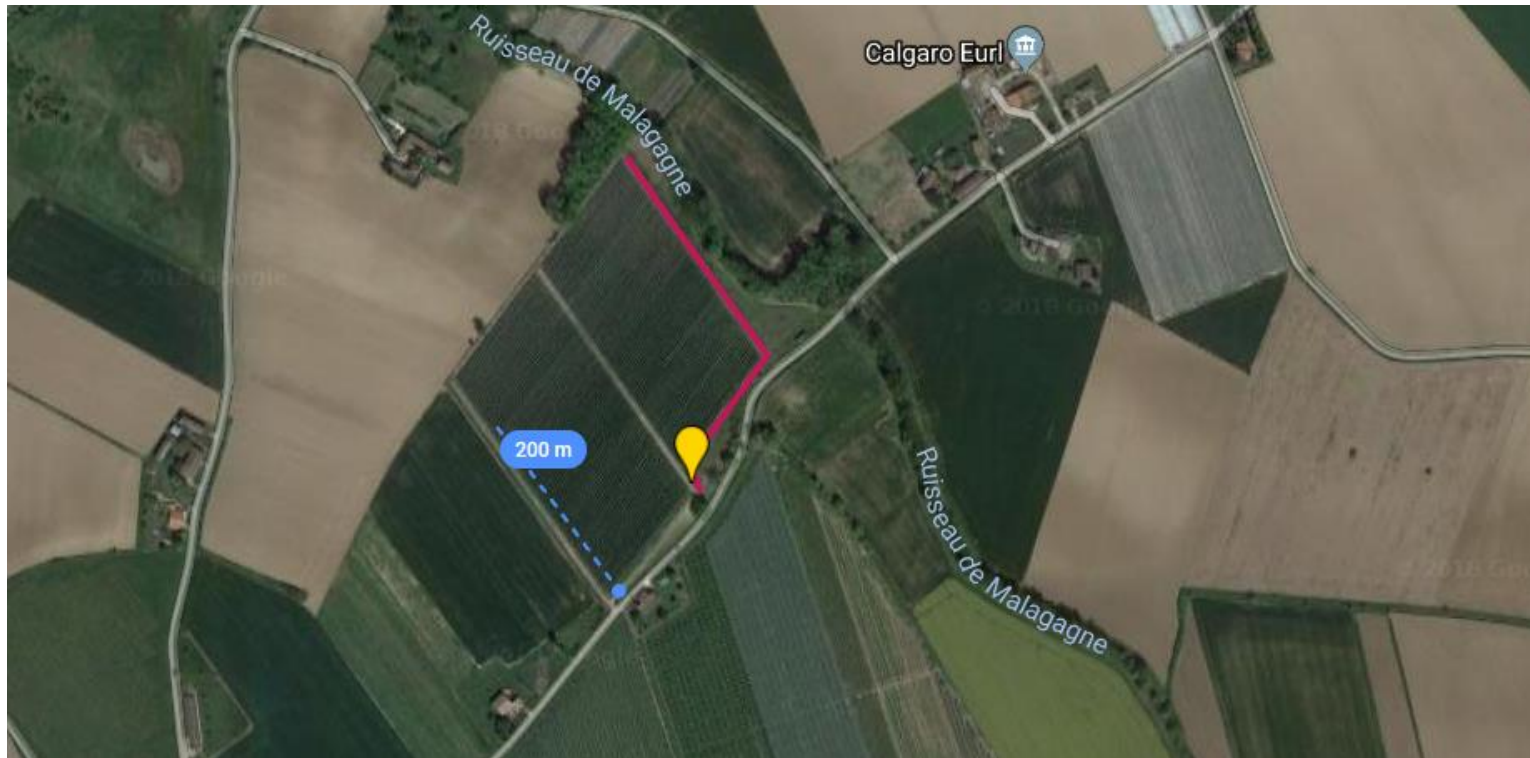
- Simplicité du dispositif
- Reproductibilité du dispositif
- Visuellement éclairant

- des limites

- Dans la reconnaissance des abeilles
- Dans la légèreté du dispositif
- Dans l'interprétation des résultats

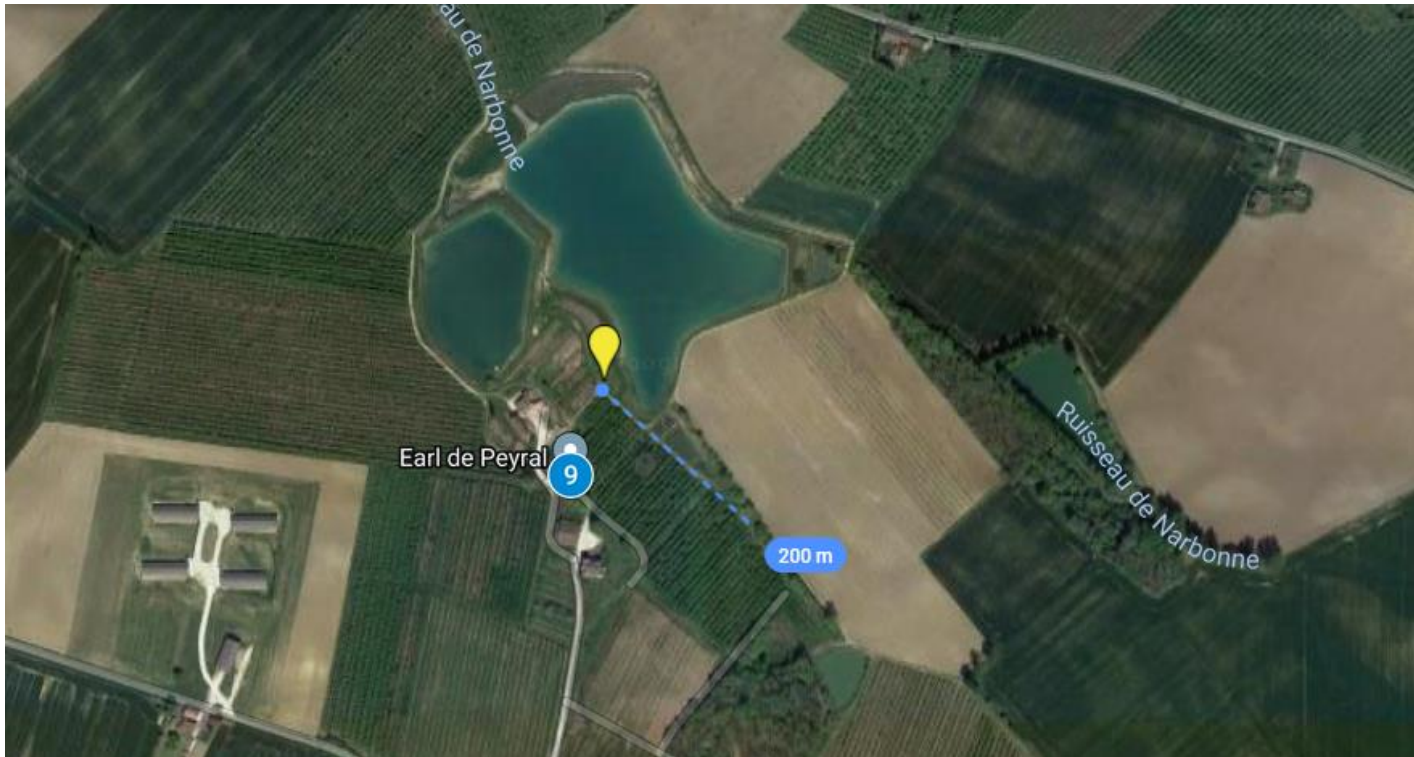
Les exploitations suivies

- Gilles Balaresque – Lagarrigue
 - Pommiers bio
 - Paysages agricoles extensifs = céréales / arbo



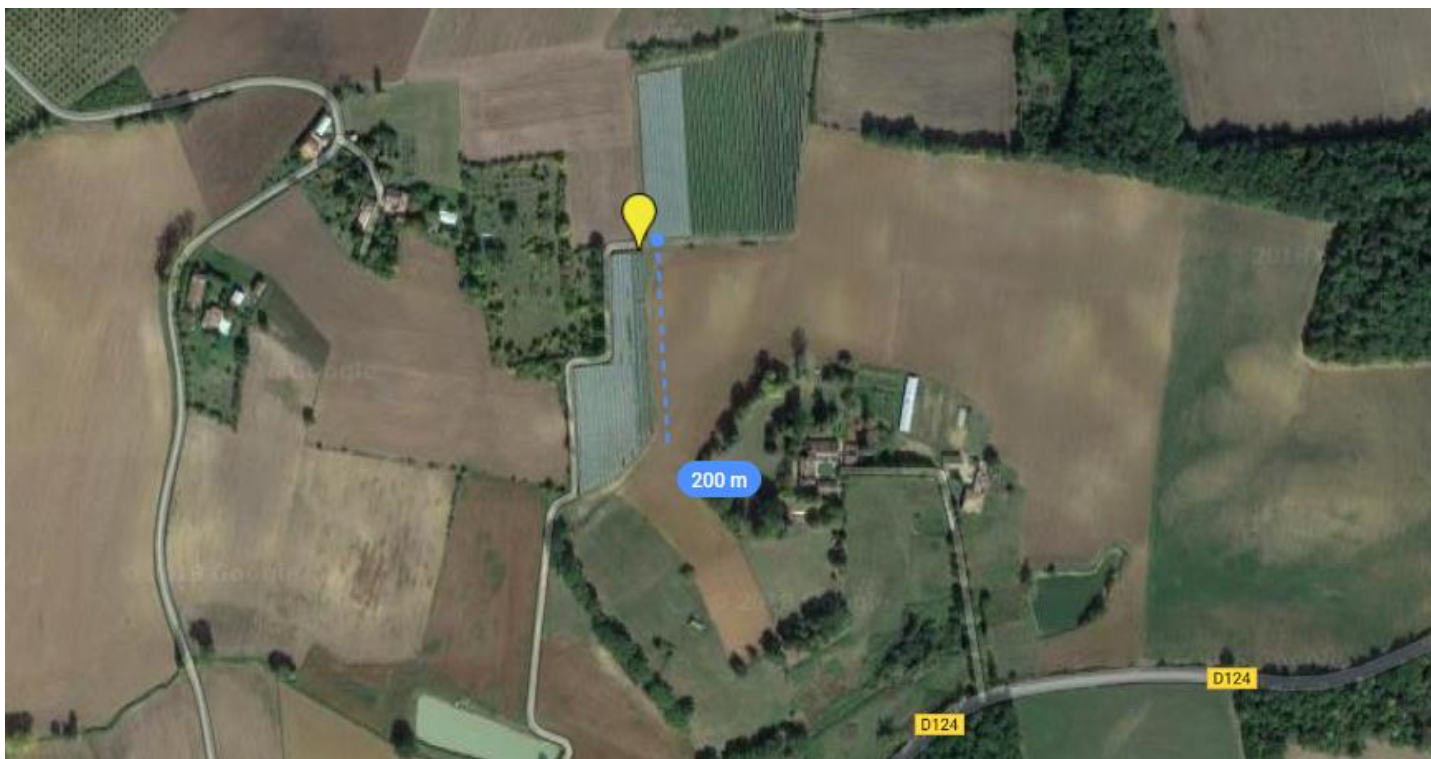
Les exploitations suivies

- Patrick Chassac - Moulinet
 - Noisetiers conventionnels
 - Paysages extensifs agricoles = arbo / céréales



Les exploitations suivies

- Jean-Marc Daros – Puymiclan
 - Pommiers bio
 - Paysages agricoles extensifs = céréales



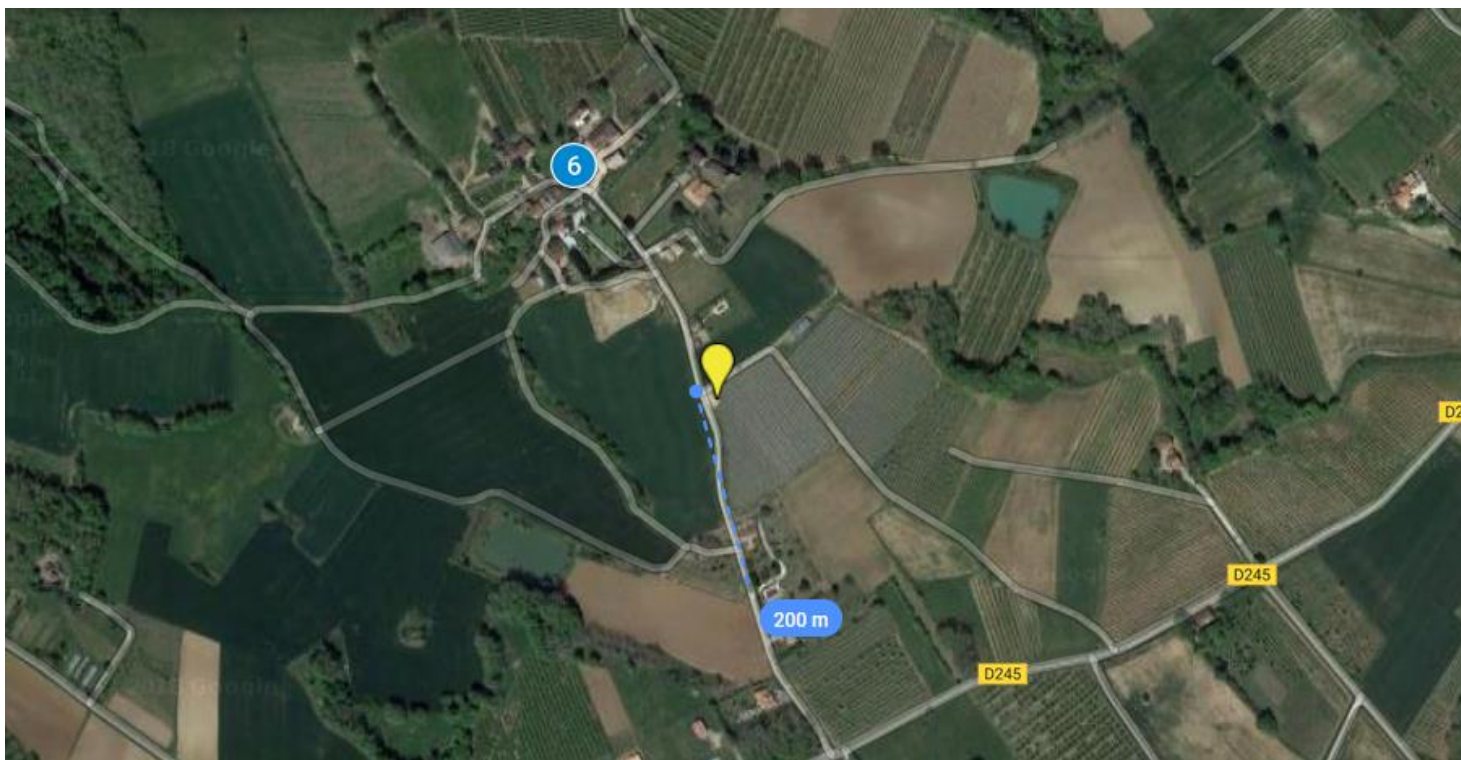
Les exploitations suivies

- Christophe de Hautefeuille - Sembas
 - Pruniers conversion 2017
 - Paysages agricoles extensifs = arbo/ bois/ céréales/



Les exploitations suivies

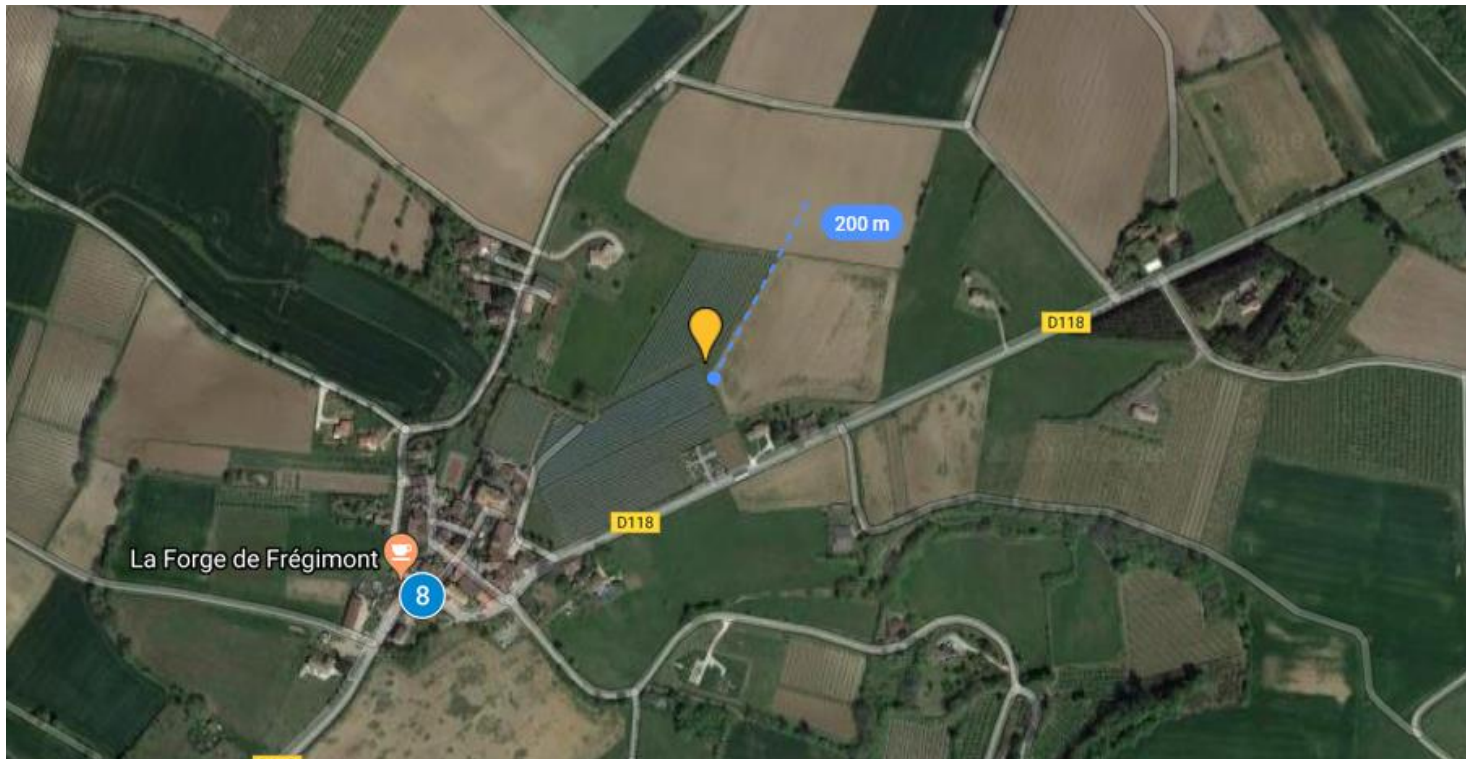
- Frédéric Granet - Madaillan
 - Pommiers conventionnels – conversion 2018
 - Paysages agricoles extensifs = arbo/ céréales



Les exploitations suivies

. Gilles Peruzzetto - Frégimont

- . Pommiers conventionnels – conversion 2018
- . Paysages agricoles extensifs = arbo/ céréales/ mitage urbain



Les exploitations suivies

• Michel Reigne – Beauregard

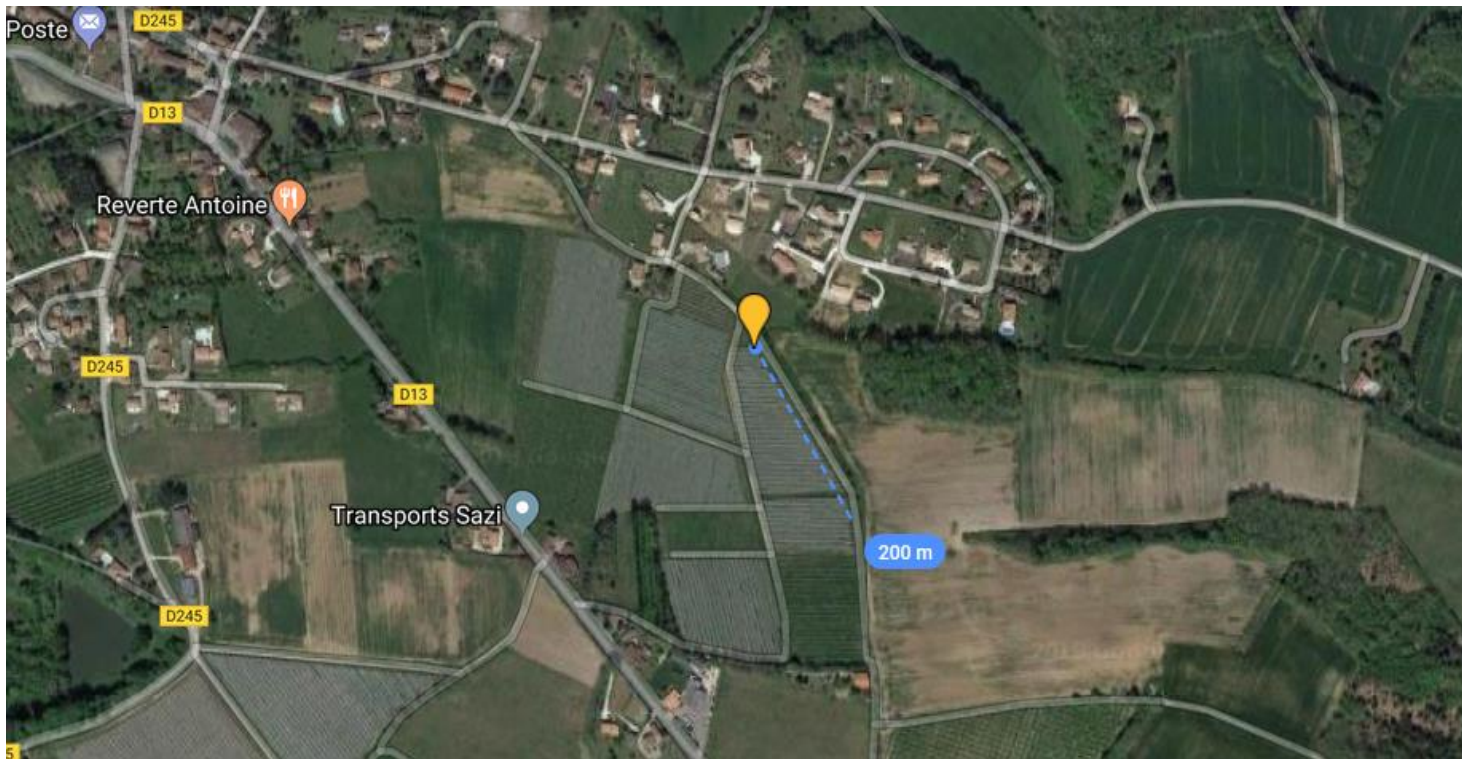
- Pommiers AB et Pruniers américano-japonais
Conventionnels
- Paysages extensifs agricoles : arbo/céréales/ bois



Les exploitations suivies

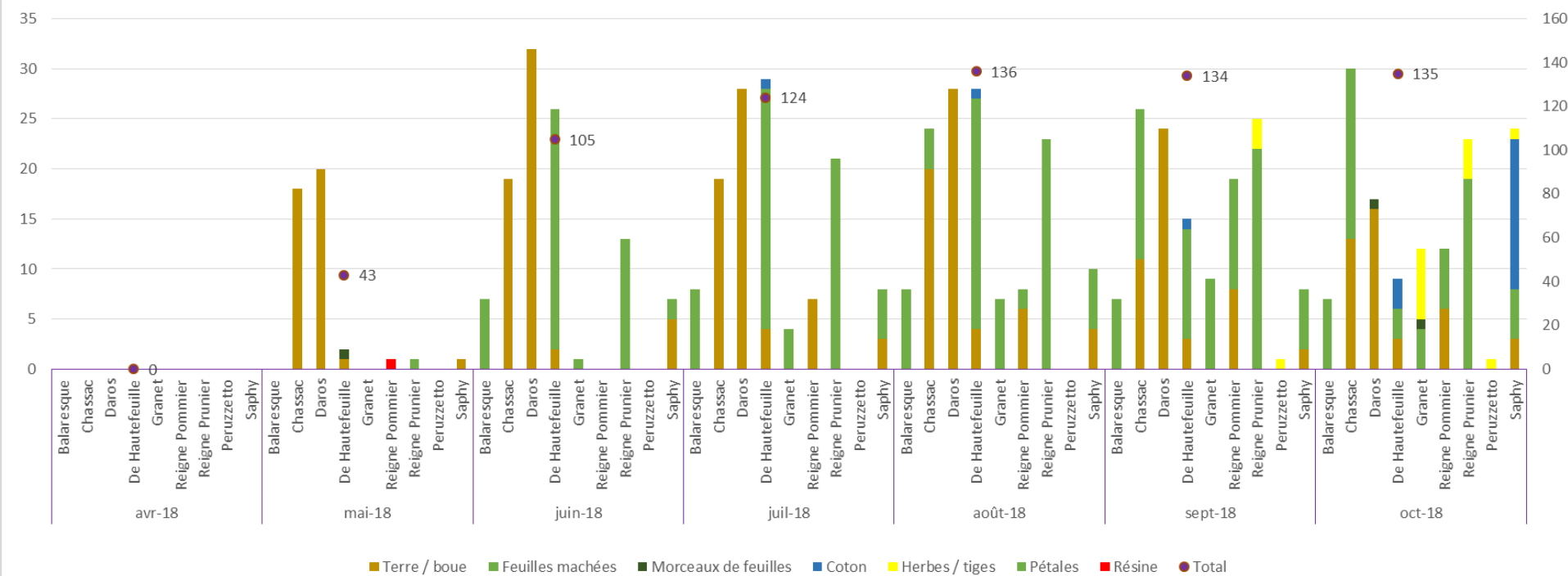
- Clément Saphy - Laugnac

- Pommiers conventionnels – conversion 2018
- Paysages agricoles extensifs = mitage urbain/ arbo/ céréales/



Les observations 2018

Observation abeilles sauvages - OAB 2018



Les observations 2018

. En résumé :

- . Essentiellement présence d'opercules de type terres/boues et feuilles mâchées => osmies
- . Peu de présence en début d'année => conforme à la climatologie froide et humide peu propices aux abeilles
- . Peu de mégachiles
- . Colonisation tardive par des guêpes solitaires : opercule de type tiges
- . En moyenne : 11 opercules bouchés pour 2 nichoir, valeur médiane = 8

Les observations 2018

- Au regard des résultats de l'OAB au niveau national (2012/2017) :
 - La courbe de bouchage est équivalente avec un plus fort taux de présence en avril (effet année???) ; les niochirs ont été posés un peu tard
 - En arboriculture l'abondance d'opercules bouchés varie selon les parcelles observées de 0 à 14 pour deux niochirs ; la valeur médiane étant de 4
- => Notre panel se situe donc dans la partie haute des observations nationales

Pistes 2019

- Quels impacts pour la pollinisation
 - Elles sont présentes mais rentrent-elles dans le verger?
 - Comment mieux observer ce qui se passe au moment de la floraison?
 - Revoir la position de certains nichoirs?
 - Autres pistes???

Contacts

Merci de votre attention

Chambre d'Agriculture 47

271 rue de Péchabout - 47 000 Agen

Contact : Séverine CHASTAING

05 53 77 83 12

severine.chastaing@ca47.fr

<http://www.lot-et-garonne.chambagri.fr>

